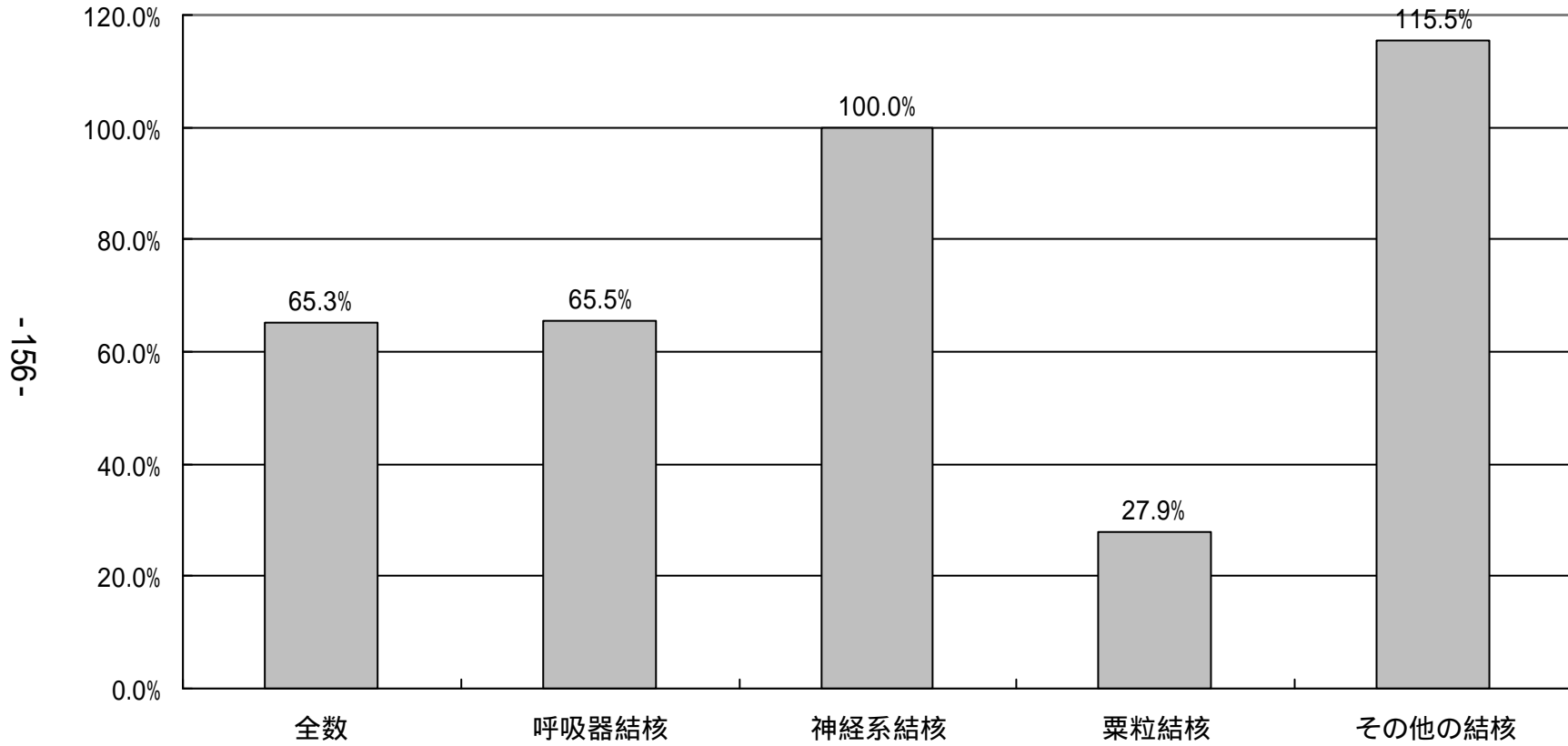


図1:病型別推定届出率* (1998年中結核死亡者)



(* 推定届出率 = 結核全登録者中の死亡数 / 人口動態統計の結核死亡者数)

図2：喀痰塗抹陽性初回治療者の年齢階級別H R Zを含む治療割合（1998年）

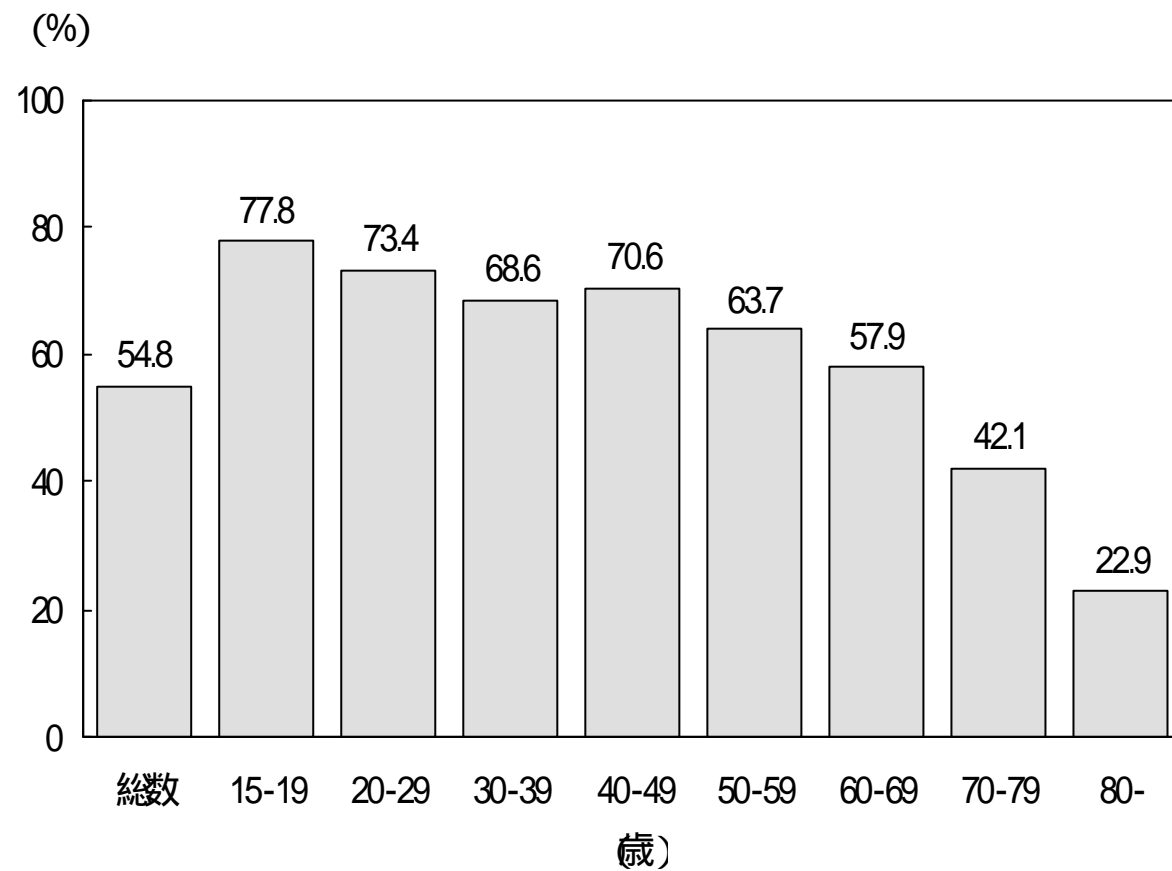


図3 登録時総合患者分類別にみた年齢階級別、治療開始時入院率（1998年）

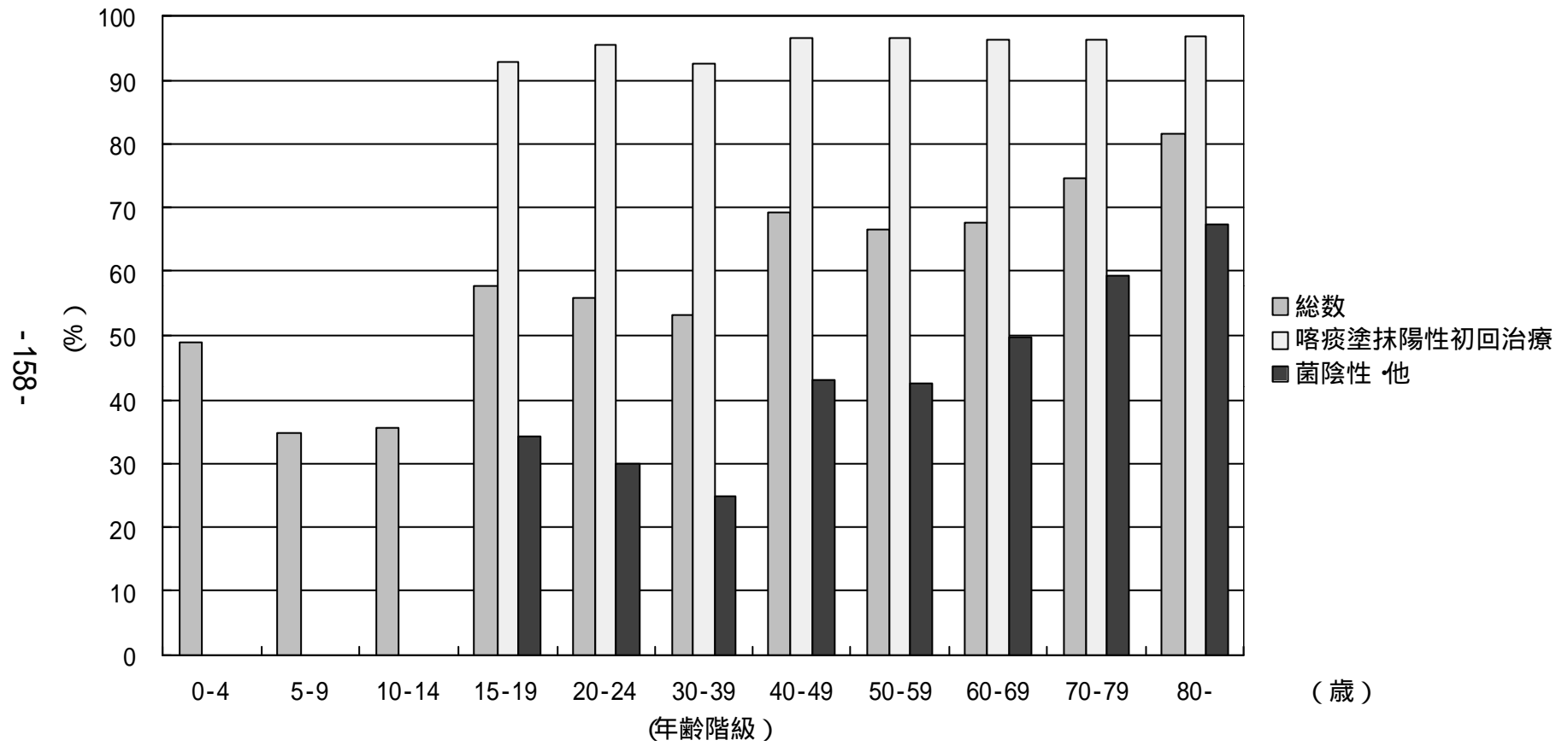


図 4:登録時総合患者分類別にみた治療開始時入院した結核患者の初回入院期間分布
(治療中に治療中断・死亡した者を除く)

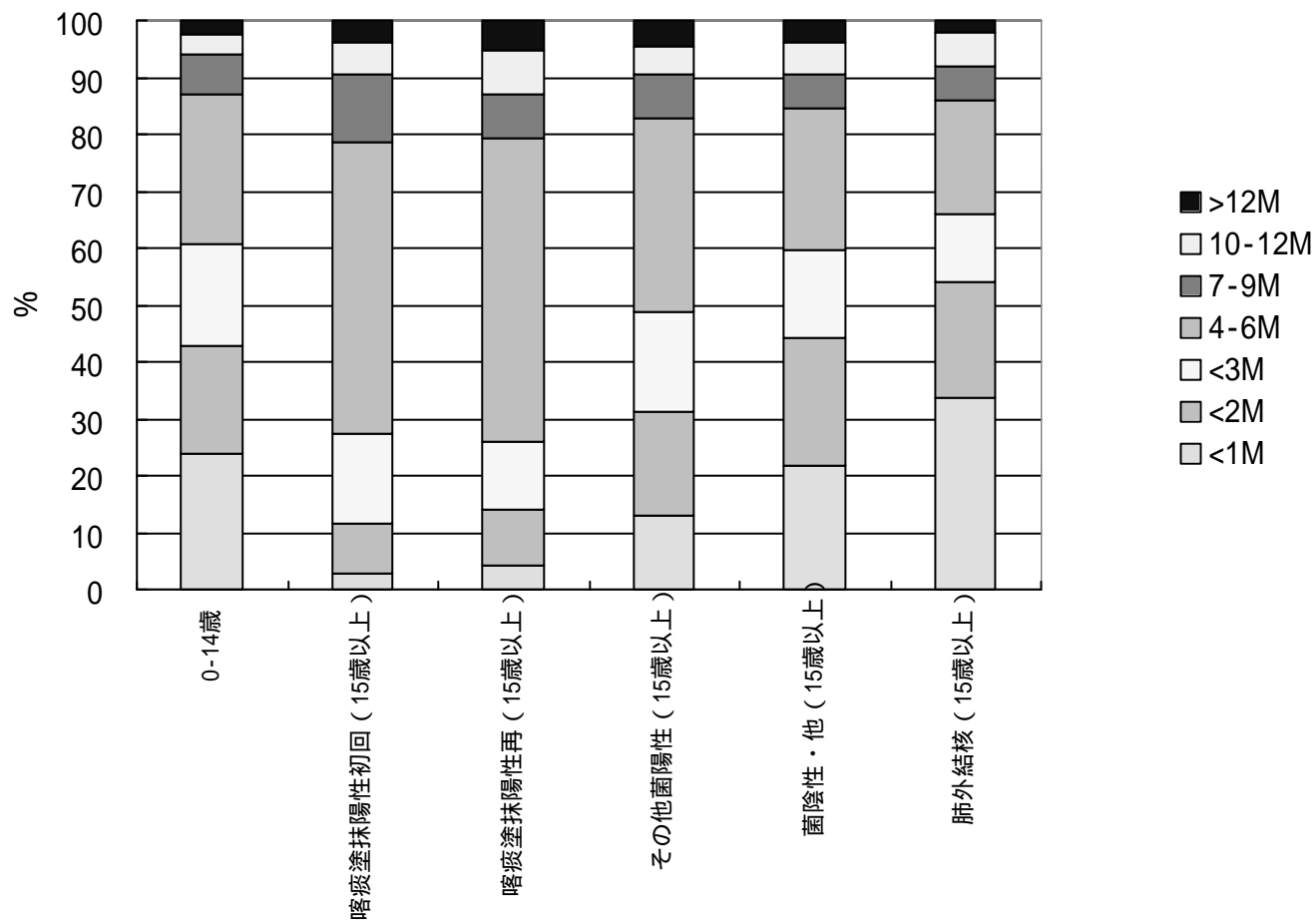


図5：喀痰塗抹陽性初回治療者（肺結核標準治療方式の者について）

の年齢別治療成績（1998年）

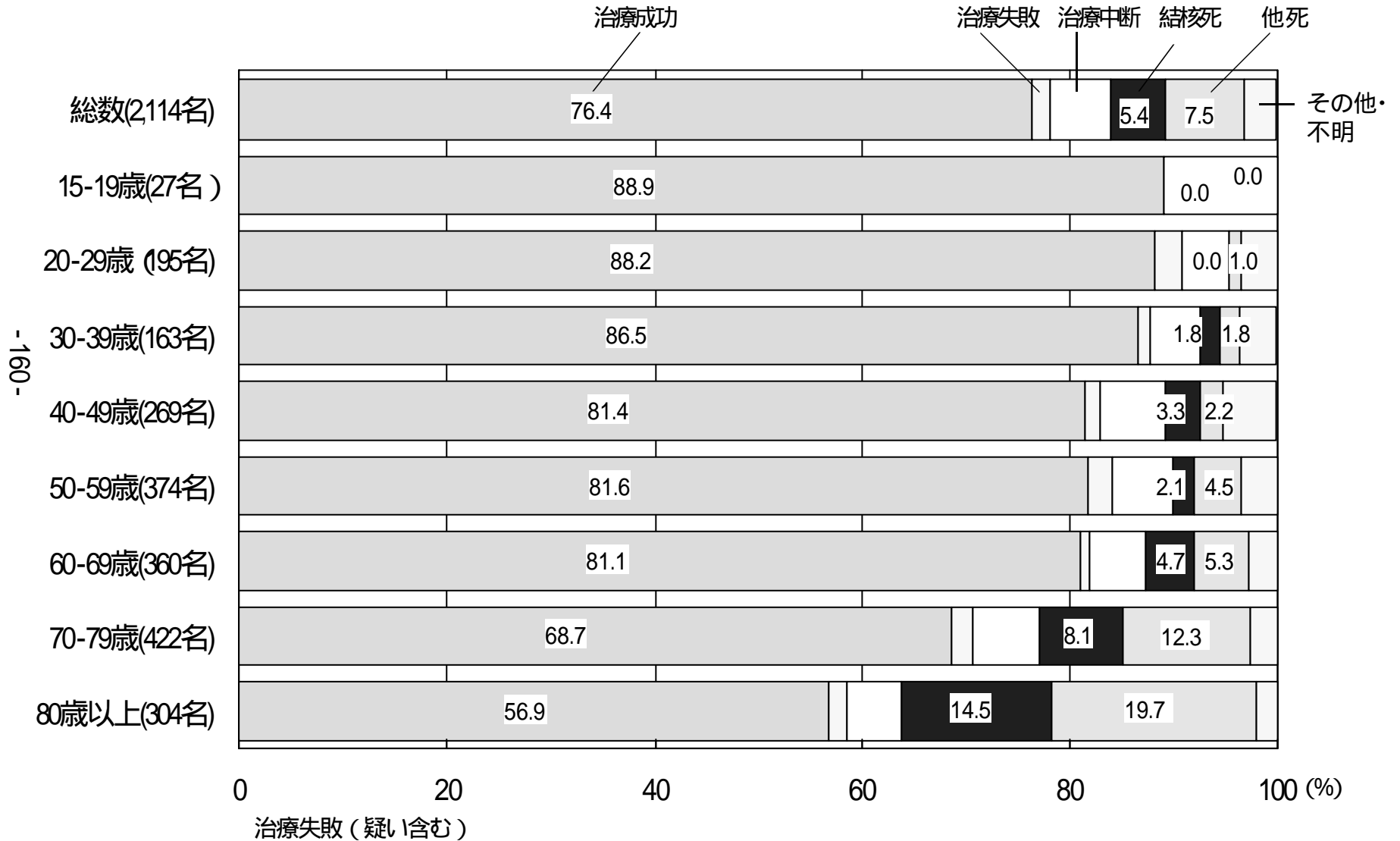


図 6 :慢性排菌患者における薬剤耐性頻度 (1998年)

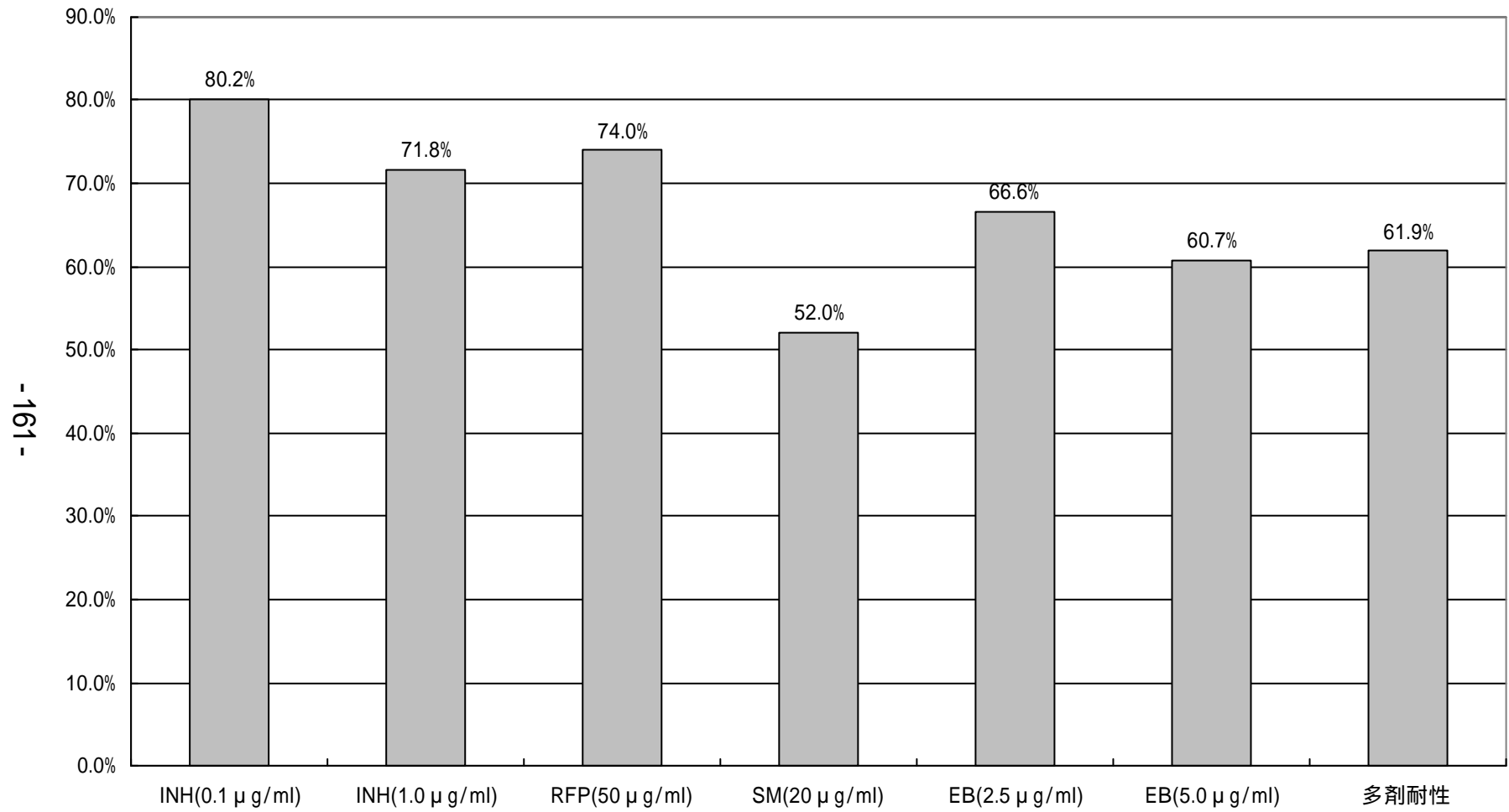


図7:初回ツベルクリン反応検査の実施年齢分布(2000年)

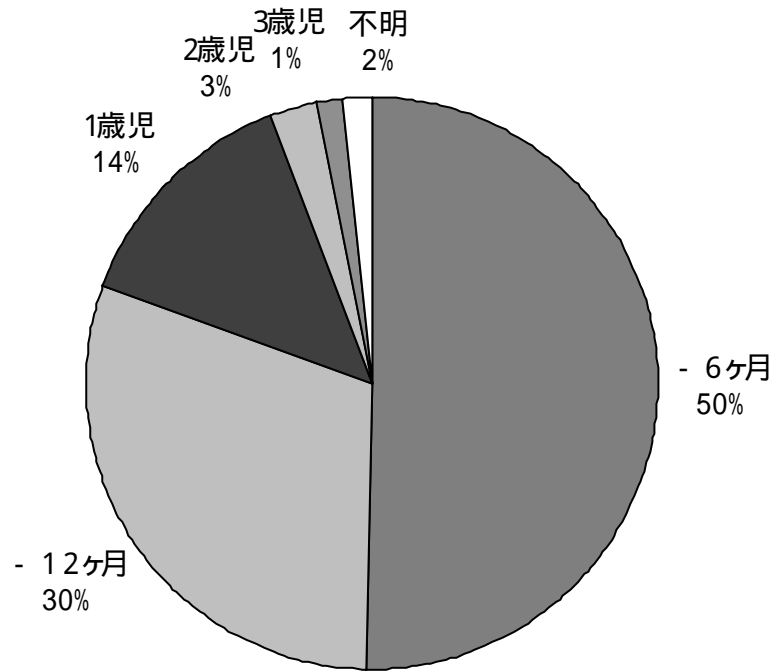


図8:地区別BCG針痕数平均値の分布(2000年)

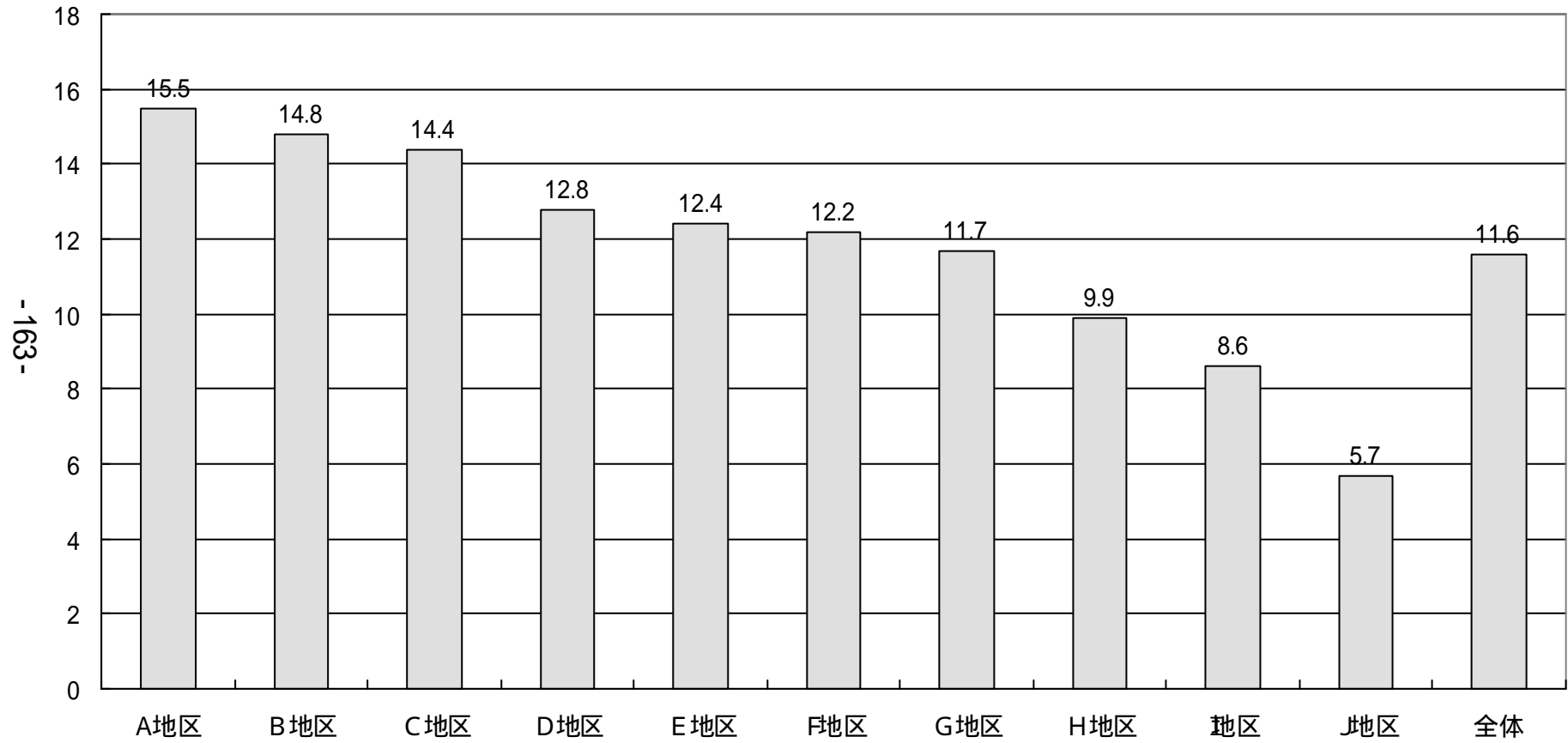


図9：BCG未接種理由（2000年）

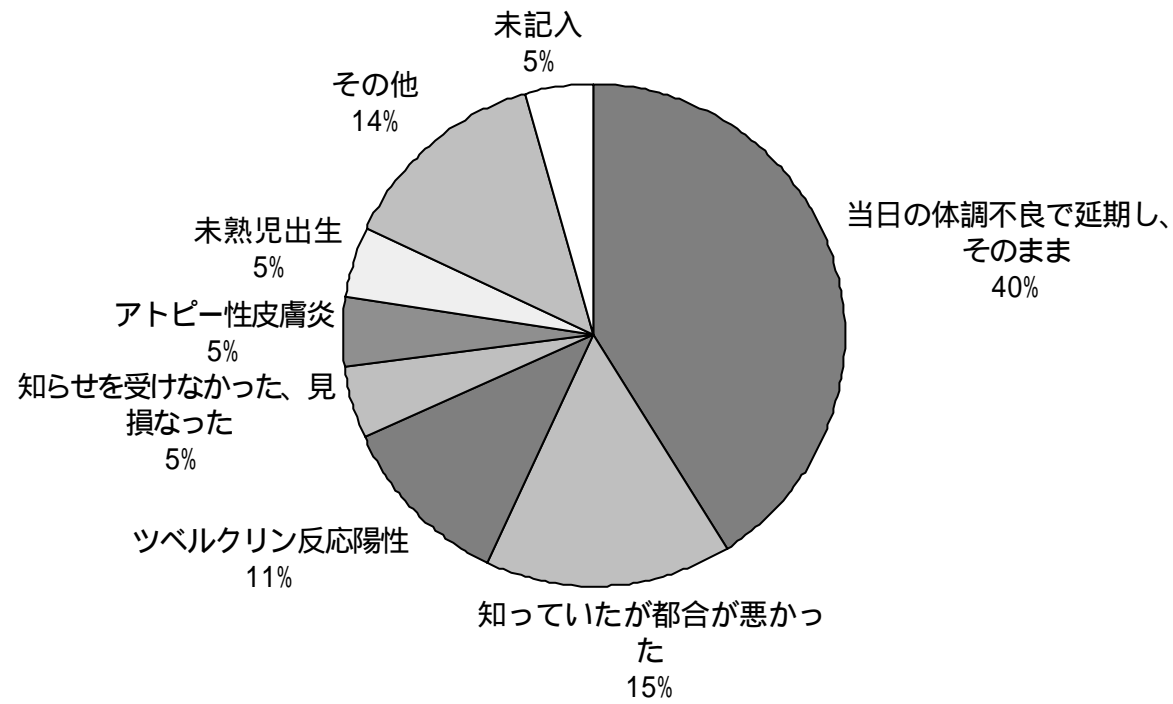


図10：慢性排菌患者における慢性排菌化したと考えられる要因

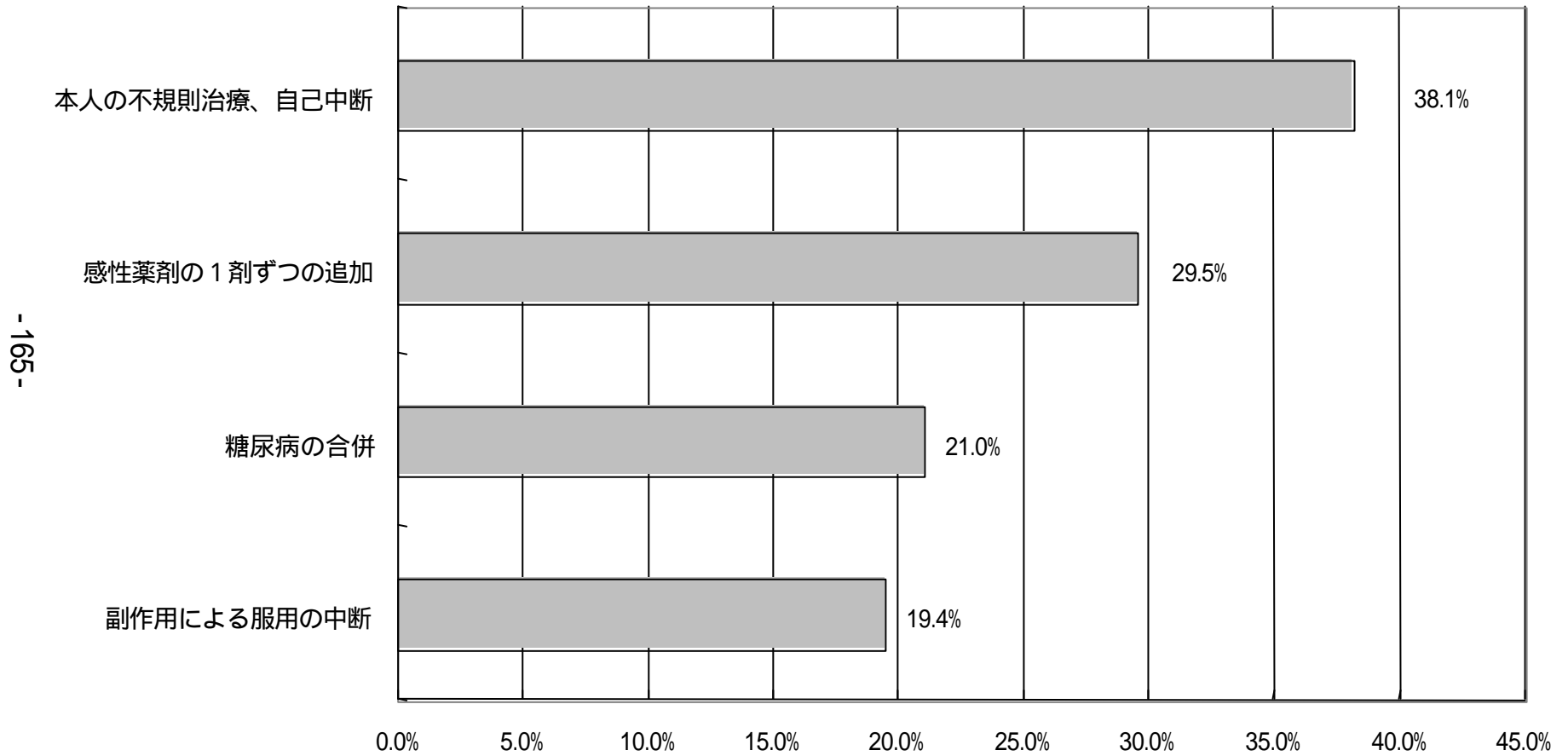


図 11 :慢性排菌患者の 1999年末治療状況

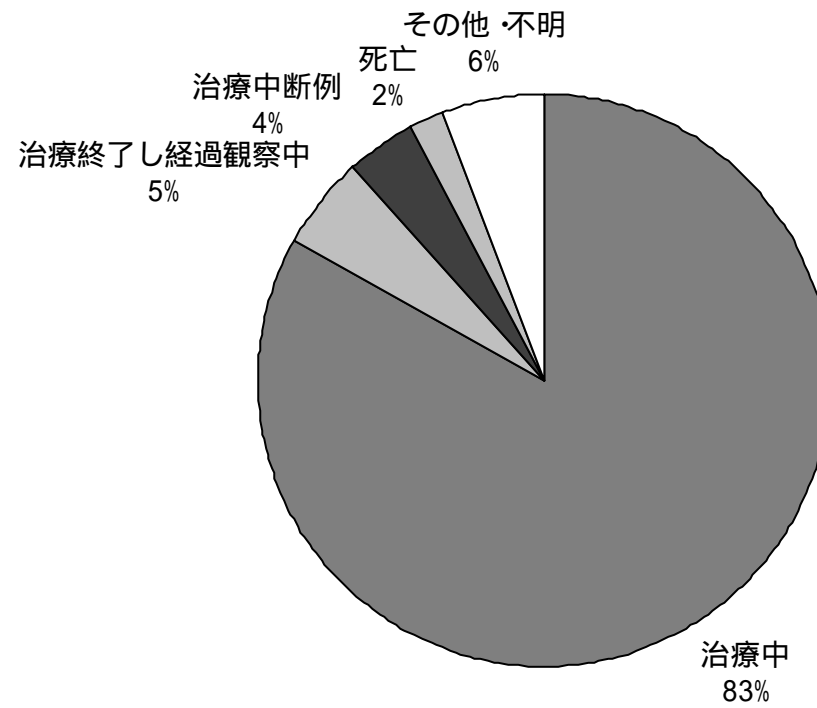


表 1 治療途中で中断あるいは死亡した者を除く結核患者の治療期間

	対象者数	累積			12ヶ月以上	中央値 (月)	
		6ヶ月まで	9ヶ月まで	12ヶ月まで			
0~14歳	194	51 26.3%	83 42.8%	153 78.9%	41 21.1%	10.5	
15歳以上	総数	5,632	981 17.4%	2,082 37.0%	3,891 69.1%	1,681 29.8%	11
	治療変更あり	665	33 5.0%	133 20.0%	313 47.1%	352 52.9%	13
	治療変更なし	4,815	922 19.1%	1,907 39.5%	3,512 72.9%	1,299 27.0%	11
	喀痰塗抹陽性初回治療	1,786	114 6.4%	479 26.9%	1,061 59.4%	714 40.0%	12
	菌陰性他	1,950	542 27.8%	896 45.9%	1,551 79.5%	376 19.3%	10
	HRZを含む治療	1,927	290 15.1%	743 38.6%	1,325 68.8%	601 31.2%	11
	HR含みZ含まず	2,563	346 13.5%	782 30.5%	1,701 66.3%	860 33.6%	12
	HRのみ	890	302 33.9%	480 53.9%	739 83.0%	151 17.0%	9

治療期間不明 :15歳以上60名

表 2 15歳以上結核登録者における接触の重要度ランク別接触者検診の状況 (1998年)

検診対象者	検診実施率 (%)	検診受診者数 (人)	予防内服者数 (人)	検診受診者千人 あたり予防内服者 発見率 (人/千)	結核要医療者数 (人)	検診受診者千人あ たり結核要医療者 発見率 (人/千)
同居人	64.2	12,354	505	40.9	149	12.1
他の最濃厚接触者	15.8	7,547	236	31.3	45	6.0
濃厚接触者	9.9	10,785	273	25.3	42	3.9
その他の接触者	6.0	9,413	168	17.8	16	1.7
総数	73.2	40,099	1,182	29.5	252	6.3
(再掲 喀痰塗抹陽性初回治療者について)						
同居人	71.6	4,889	313	64.0	114	23.3
他の最濃厚接触者	28.7	4,853	183	37.7	38	7.8
濃厚接触者	21.5	7,684	227	29.5	33	4.3
その他の接触者	11.5	6,052	147	24.3	8	1.3
総数	87.0	23,478	870	37.1	193	8.2

表3 背景要因別経過観察表からの治療中断率 (15歳以上中断率の高い者について)(1998年)

	対象者数	中断者数	中断率 (%)
総数	7,219	876	12.1
保険の種類 :生活保護法 (申請中)	151	39	25.8
発病危険因子 :住所不定・ホームレス経験有り	293	72	24.6
登録時総合患者分類 :肺外結核	1,178	238	20.2
国籍 :外国人	134	24	17.9
保険の種類 :生活保護法 (受給中)	389	67	17.2
職業 :他の臨時、日雇い	333	54	16.2
登録時生活状況 :単身生活	1,266	200	15.8
年齢 :15-19歳	90	14	15.6