

## 簡単セットアップ

## “多言語版 療養支援ツール”



ユーザ登録  
QRコード

(登録するメールは、Gmailなどフリーメールがお勧めです。)

**1つだけお願い**  
softbankなどのキャリアメールで登録する時は、**登録前に**下のアドレスを受け取るメールに設定して下さい。

dots@  
accelight.jp

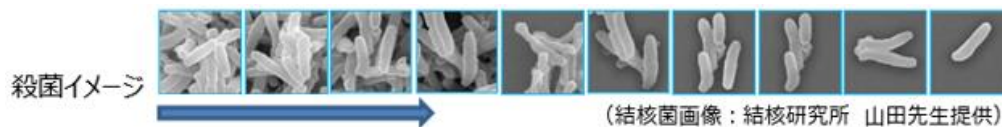
(詳しくは  
活用の手引き  
2ページ参照)

## 1 パソコン、スマホで利用可能

- 1) ユーザ（結核患者さん等）は Web 上に自分のページを作成できます。
- 2) 支援者は職場のパソコンからユーザに連絡が可能です。

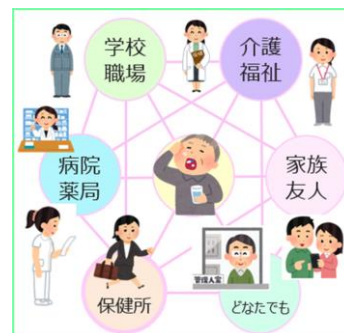
※ ユーザも支援者もアプリのインストールは必要ありません。

## 2 内服治療の経過を治療カレンダー、菌イメージ画像、円グラフで表示



## 3 ユーザと支援者の双方向ネットワーク

5人（5か所）まで支援者登録が可能です。  
交流欄で全員と連絡、未読を通知します。



## 4 非公開 Web によるセキュリティ対策

検索しても Web は非表示です。

## 5 支援者登録もパスワードでセキュリティ対策

支援者は、ユーザが初期設定で入力した①支援者メールアドレスと②登録名を結核研究所へメールにてご連絡下さい。（ユーザ用活用の手引き p12、設定 9 で入力するアドレスです。）

研究所より発行したパスワードでシステムにつながった後、各担当者がパスワードの変更を行い、セキュリティ対策としています。一度、登録頂ければ、ユーザが増えても再登録の必要はありません。

## 6 2020年 多言語版の公開

- ①日本語版、②フリガナ付き日本語版、③英語版のほか、ご希望が多かった、④中国語版、⑤ベトナム語版、⑥タガログ語版、⑦インドネシア語版、⑧ネパール語版、⑨韓国語版、⑩ミャンマー語版、⑪タイ語版、⑫ポルトガル語版、⑬モンゴル語版が利用可能となりました。

※ これまでご試用とご意見を頂きました皆様に心より御礼申し上げます。支援者登録やご質問・ご意見など 浦川（[urakawa@jata.or.jp](mailto:urakawa@jata.or.jp)）まで、お気軽にご連絡ください。

結核研究所 対策支援部 保健看護学科 電話 042-493-5711（代表） 042-493-5760（直通）