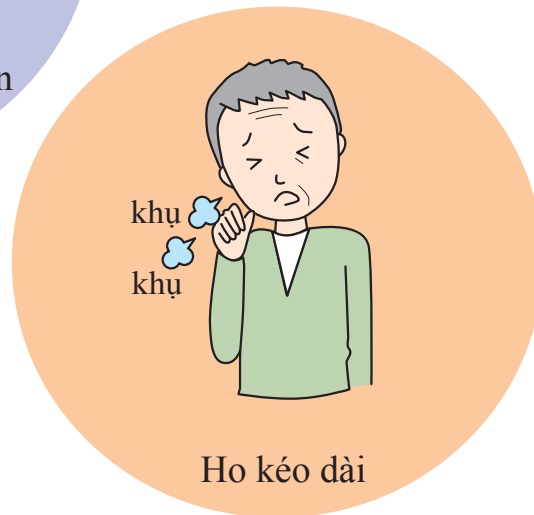
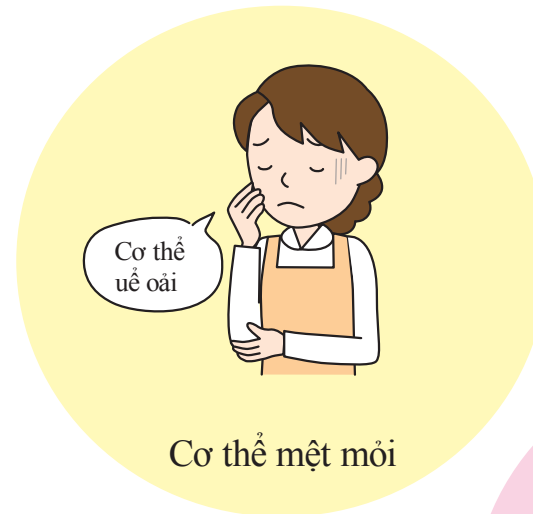
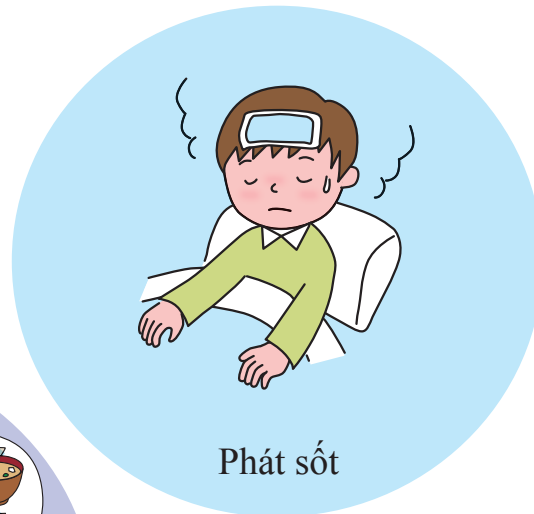


Hãy cùng tìm hiểu về bệnh lao

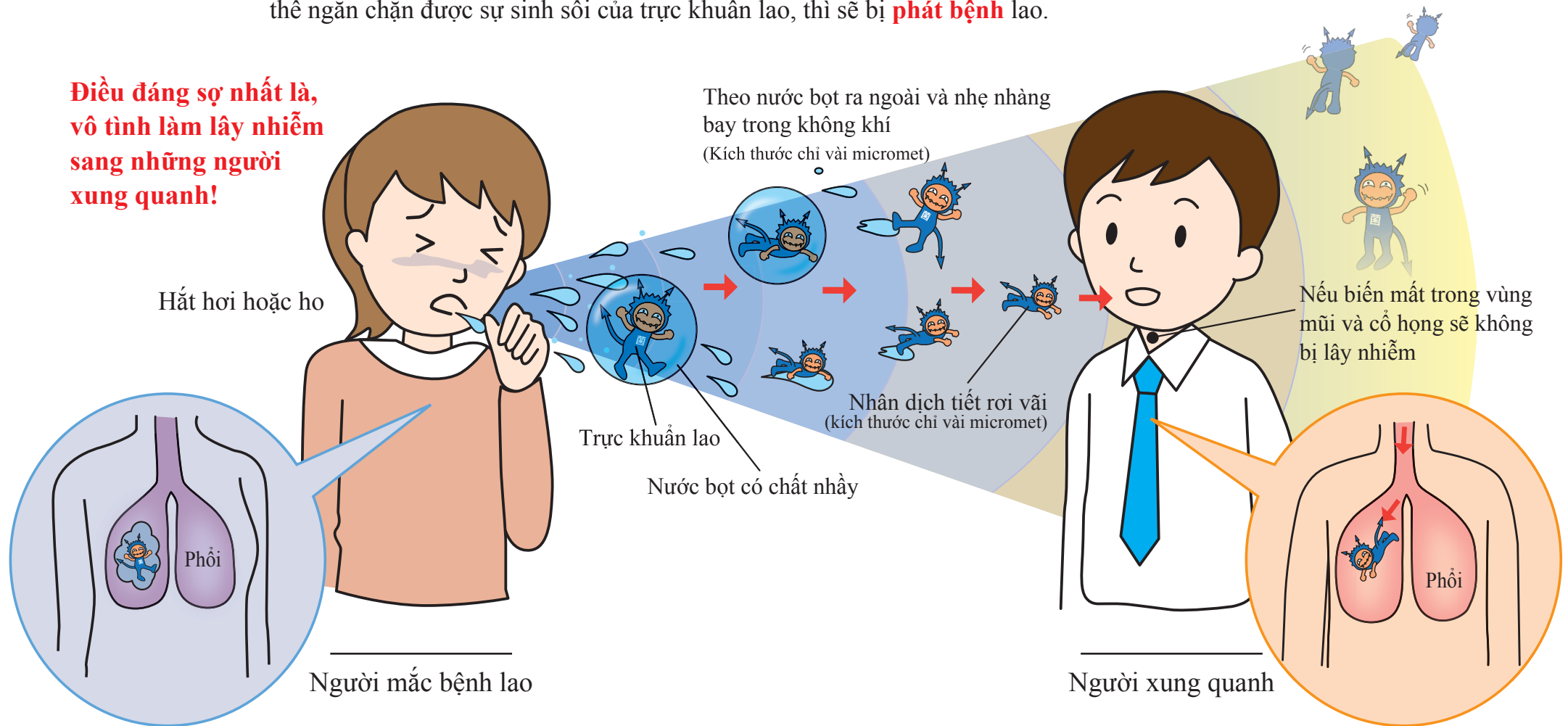


Bạn có gặp những triệu chứng này không?

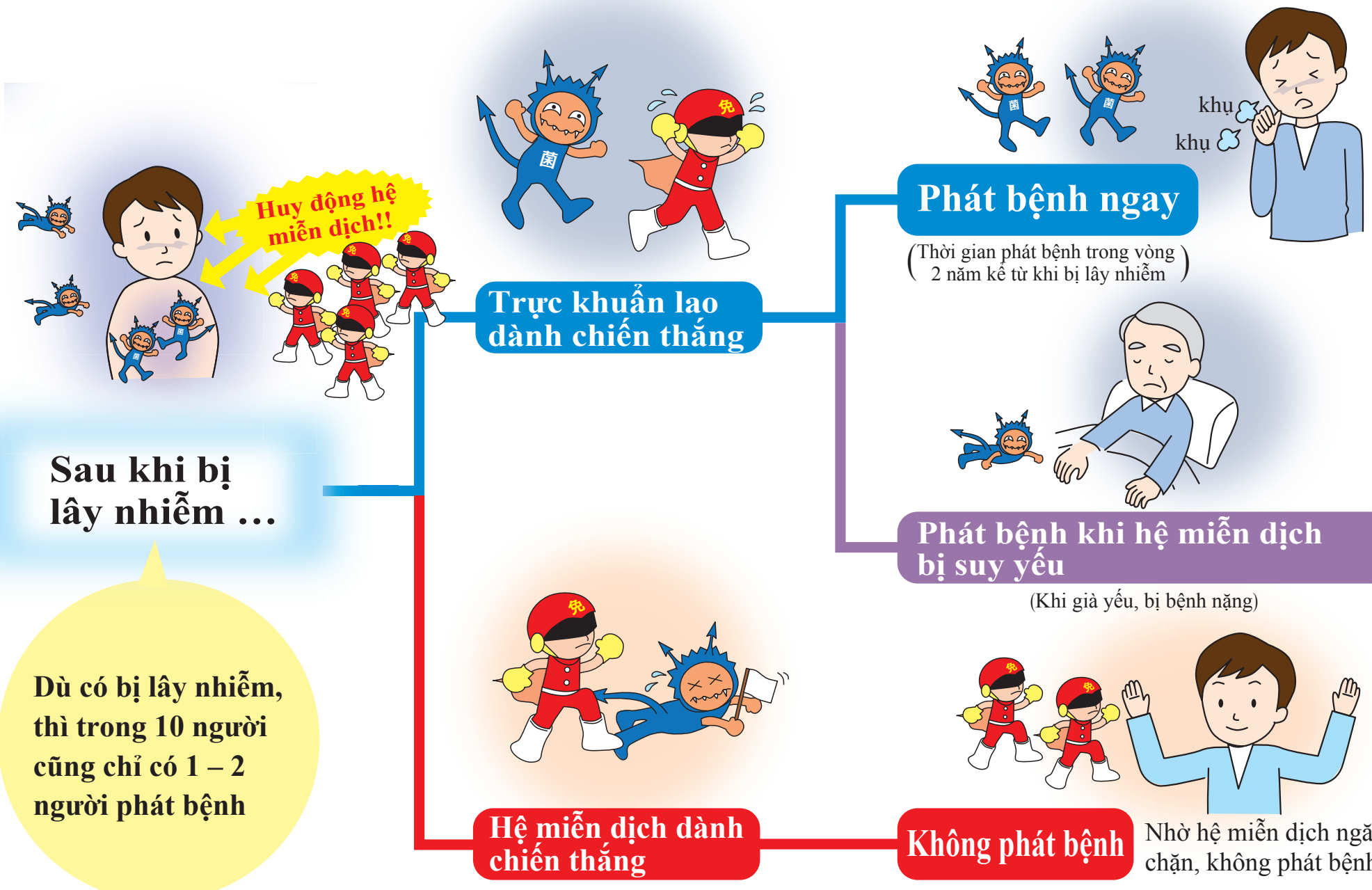
Bệnh lao lây nhiễm như thế nào?

Bệnh lao là căn bệnh chủ yếu gây ra viêm phổi do trực khuẩn lao. Người mắc bệnh lao nặng sẽ phát tán trực khuẩn lao khi ho, v.v..., những người xung quanh bị **lây nhiễm** do hít vào trực tiếp trực khuẩn lao. Tuy nhiên, cho dù bị lây nhiễm nhưng không có nghĩa là chắc chắn sẽ phát bệnh, thông thường hệ miễn dịch sẽ ngăn chặn sự sinh sôi của trực khuẩn lao. Nếu hệ miễn dịch không thể ngăn chặn được sự sinh sôi của trực khuẩn lao, thì sẽ bị **phát bệnh** lao.

Điều đáng sợ nhất là, vô tình làm lây nhiễm sang những người xung quanh!



Sau khi bị lây nhiễm, có chắc chắn sẽ phát bệnh không?

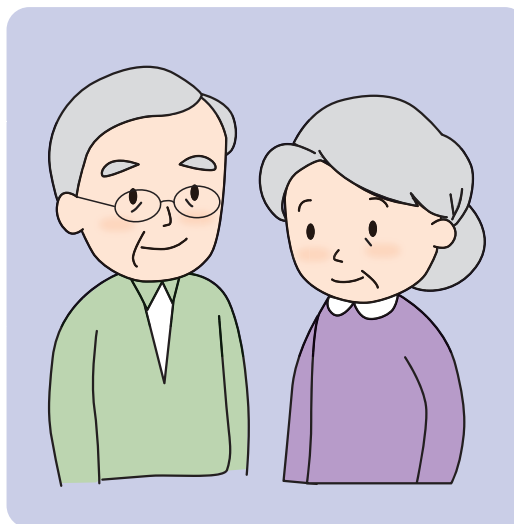


Những người dễ phát bệnh

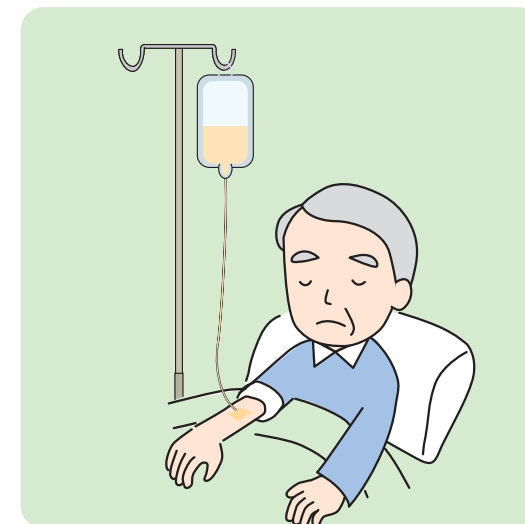
Bệnh lao dễ phát bệnh khi hệ miễn dịch bị suy yếu. Trẻ em sơ sinh và người cao tuổi có hệ miễn dịch yếu cần phải chú ý. Ngoài ra, theo dữ liệu cho thấy những người mắc bệnh do thói quen sinh hoạt như bệnh tiểu đường, v.v..., người đã phẫu thuật cắt bỏ dạ dày, người đang điều trị bệnh ung thư vì cùng có hệ miễn dịch suy yếu nên sẽ có nguy cơ phát bệnh cao.



Trẻ sơ sinh



Người cao tuổi



Người có hệ miễn dịch suy yếu

Chú ý đến sự suy yếu của hệ miễn dịch!



Những người sau đây nên chú ý

- Người đang mắc bệnh mãn tính (đặc biệt là người đang tạm ngưng điều trị)
- Người có thể lực suy yếu
- Người đã trải qua phẫu thuật lớn
- Người đang dùng thuốc Steroid và thuốc điều trị chống ung thư
- Người có tình trạng dinh dưỡng kém
- Người nhiễm HIV, v.v...



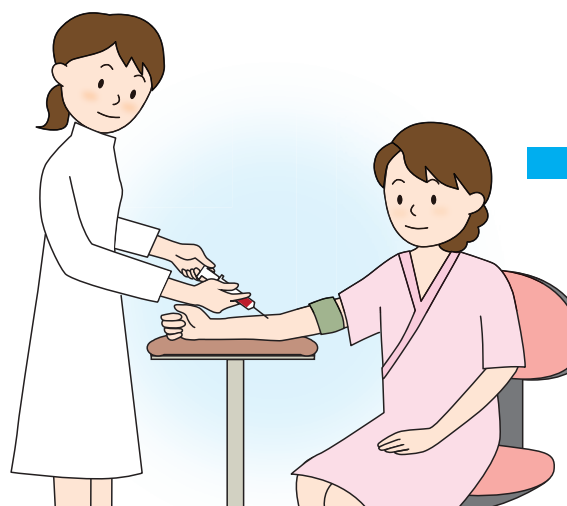
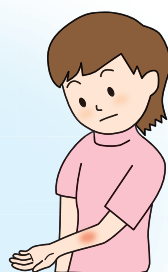
Phương pháp kiểm tra liên quan đến bệnh lao

Kiểm tra nhận biết lây nhiễm



■ Xét nghiệm phản ứng Tuberculin

Người đã bị lây nhiễm trực khuẩn lao và người đang tiêm BCG thì da sẽ có phản ứng màu đỏ.



■ Xét nghiệm máu

Kiểm tra sự lây nhiễm của bệnh lao.
Không bị ảnh hưởng bởi BCG.

Kiểm tra nhận biết phát bệnh



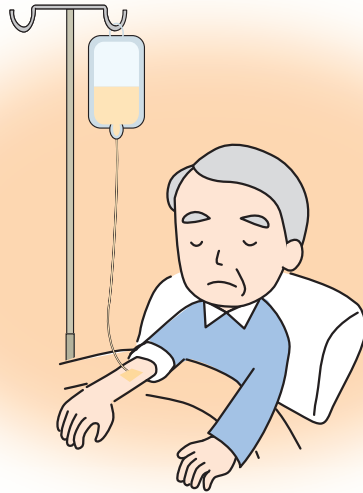
■ Xét nghiệm X-quang vùng ngực

Phát hiện sự thay đổi bệnh lý bên trong của phổi.
Đa phần trường hợp bệnh lao là lao phổi.

Sau khi bị chẩn đoán mắc “bệnh lao”

Khi nghe đến “bệnh lao”, bạn hình dung ra hình ảnh như thế nào?

Hiện tại, nếu điều trị bệnh thích hợp ngay từ giai đoạn đầu, bệnh sẽ được chữa khỏi hoàn toàn.



Khi phát hiện thấy trực khuẩn lao trong xét nghiệm đờm, bắt đầu nhập viện điều trị.
Thời gian nhập viện trung bình từ 2 – 3 tháng.

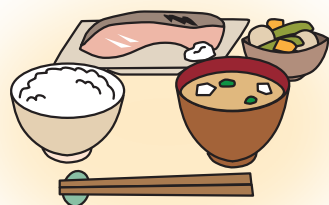


Nếu không phát hiện thấy trực khuẩn lao trong xét nghiệm đờm, hay phát hiện thấy ở tình trạng nhẹ, điều trị ngoại trú cũng không có vấn đề gì.
Ngoài ra, người đã bắt đầu nhập viện điều trị, khi không phát hiện thấy trực khuẩn lao nữa, sẽ chuyển sang điều trị ngoại trú.

Trong lúc điều trị, sẽ được hỗ trợ hoàn toàn phí khám chữa bệnh

Những điều cần chú ý

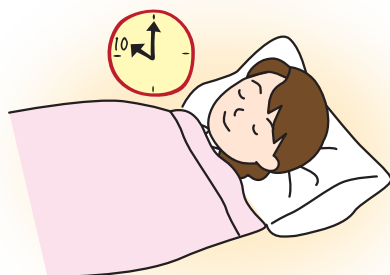
• Các điểm cần chú ý trong sinh hoạt thường ngày •



Ăn uống cân bằng dinh dưỡng



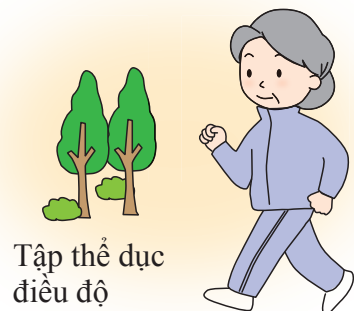
Không hút thuốc



Ngủ đủ giấc



Không làm việc quá sức, lao lức

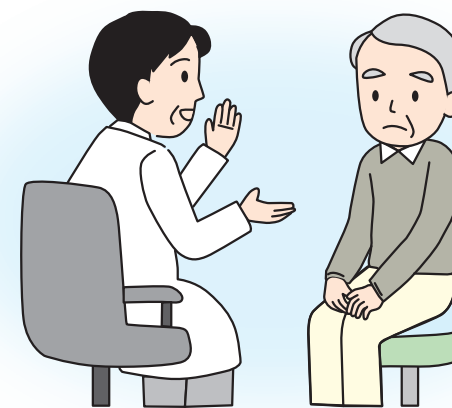


Tập thể dục điều độ



Có phương pháp giải tỏa căng thẳng

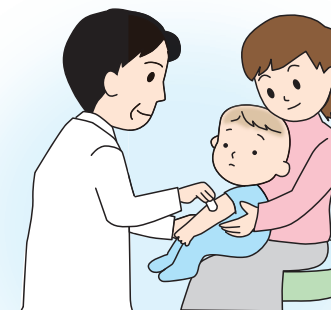
• Các điểm cần lưu ý về mặt y tế •



Nếu bị ho kéo dài từ 2 tuần trở lên hãy đi khám sớm để được chẩn đoán (cũng nên đi khám nếu các triệu chứng cảm kéo dài)



Xét nghiệm X-quang vùng ngực mỗi năm 1 lần!



Phải tiêm chủng dự phòng cho trẻ em (BCG)

Nếu phát hiện có người mắc bệnh lao ở khu vực xung quanh

Cơ quan y tế sẽ hỏi về tình trạng sinh hoạt hằng ngày của người mắc bệnh lao. Sau khi nắm được tình hình, cơ quan sẽ hướng dẫn việc khám sức khỏe cho những người cần được khám. Sau khi đã được hướng dẫn khám sức khỏe, hãy thực hiện ngay!

Vai trò của cơ quan y tế

Tại các cơ quan y tế Nhật Bản, dựa vào thông báo chỉ định của bác sỹ, y tá sức khỏe cộng đồng phụ trách sẽ thực hiện đến thăm khám và tư vấn.

Cơ quan y tế sẽ...



- Giúp bạn biết được chính xác về bệnh của mình và giúp chữa trị tận tình để có thể phục hồi sau khi chữa trị.
- Giúp bạn nhận được sự nhận thức đúng đắn từ những người xung quanh.
- Giúp đỡ khám cho những người đã từng tiếp xúc, phát hiện người bệnh và những người bị lây nhiễm, giúp bảo vệ mọi người xung quanh khỏi mắc bệnh lao.

- Có thể đến các cơ quan y tế để được cung cấp các thông tin và tư vấn về bệnh lao.
- Cơ quan y tế giữ bí mật của bạn.
- Cơ quan y tế hoàn toàn miễn phí.



Cơ quan y tế phụ trách tại nơi bạn đang sinh sống

Cơ quan y tế _____

TEL _____

Địa chỉ _____

Bác sỹ y tế cộng đồng _____

大阪府 健康医療部

Tỉnh Osaka Phòng Điều trị và Chăm sóc sức khỏe

〒540-8570 大阪市中央区大手前 2-1-22

22-1-2 Otemae, Chuo-ku, Osaka-shi 540-8570

この冊子は 2700 部作成し、1 冊あたりの単価は 724 円です。 8