

はや
早くわかれば
はや なお けっかく
早く治ります！ 結核



シールぼうや

おおさかふけんこういりょうぶ
大阪府健康医療部



Do it NOW!

Get a TB test early and you get cured.



Department of Public Health and
Medical Affairs
Osaka Prefectural Government



けっかく 結核？

けっかく けっかくきん さいきん
結核とは「結核菌」という細菌が
からだ なか はい お びょうき
体の中に入って起こる病気です。

- じぶん くに とき ちか せき
・自分の国にいた時、近くに咳をしている人がいた
- かぞく ともだち けっかく ひと
・家族や友達で結核になった人がいる
- いま せいかつ せき ひと
・今、生活しているところでいつも咳をしている人がいる

ひと けっかくきん
こんな人は結核菌をもらっているかもしれません

しょうじょう
こんな症状などがありますか？

- せき たん ねつ しゅうかんいじょうつづ
 咳、痰、熱が2週間以上続く
- ねんいじょうけんこうしんさ う
 1年以上健康診査を受けていない
- なが あいだ しょくよく
 長い間、食欲がない
- くすりの
 かぜ薬を飲んでもなおらない



すく いじょう ひと さっし
少なくとも2つ以上の☑がある人はこの冊子
をもって びょういん い
クリニックか病院へ行きましょう

What is tuberculosis?

Tuberculosis(TB) is caused by a bacteria called tubercle bacillus which develops after it enters your body.

- There were people who were always coughing around you in your country.
- Someone among your family or friends was infected with TB.
- Some people cough all the time at your work place or in your daily environment in Japan.

If you have had any of the above experiences, you may have been infected with TB:

Do you have any of the following symptoms?

- I have had a cough, phlegm and/or a fever for more than 2 weeks.
- I have not had any health check-up for more than a year.
- I have not had an appetite for a long time.
- I have taken cough medicine but the cough does not go away.

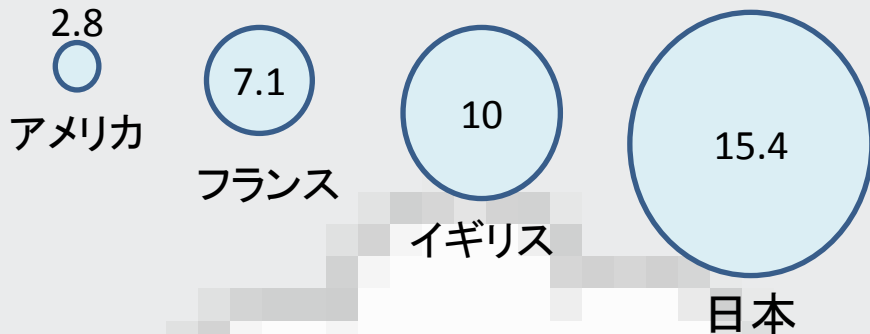


If you have 2 or more symptoms ☑, take this booklet and go to a clinic or a hospital.

日本の結核って多いの？

日本は、先進国だけど結核が多い

100,000人あたりの患者数



大阪は日本で一番結核が多い！

大阪では結核に注意しましょう！

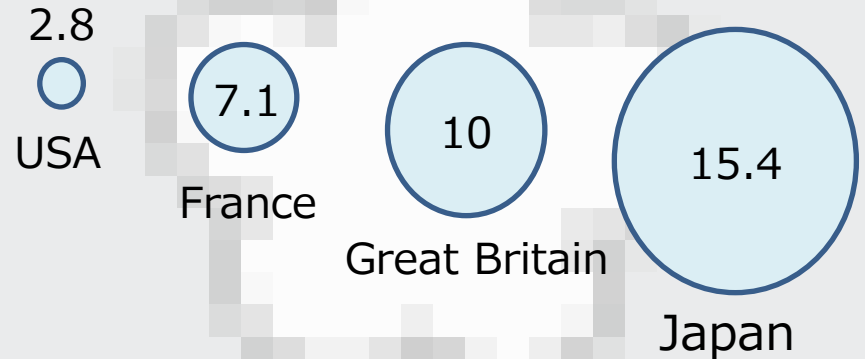


公益財団法人結核予防会結核研究所疫学情報センター
結核の統計年報資料世界各国の全結核届出率年次推移2017参照

Is TB common in Japan?

Japan is a developed country, but it has more TB patients compared to other developed countries.

Number of TB patients per 100,000 persons



Osaka has the highest number of TB patients in Japan.

Be aware and protect yourself from TB while living in Osaka.



けっかく

結核かどうかは どう調べるの？

せん たん けんさ
・X線や痰の検査でわかります。

せん ねんかん ふく すう かい
・X線を1年間で複数回
と けん こう もん だい
撮っても健康に問題は
ありません。

しょう じょう かなら
・症状があれば必ずクリ
ニックへ行きましょう！

しょう じょう けんこう ほ けん
(症状があれば健康保険
がつか
が使えます)



さっし びょういん も
この冊子をクリニック、病院へ持っていきましょう。

How do you get tested for TB?

- TB can be found by an X-ray test or phlegm test.
- An X-ray test does not cause any harm, even if you take it several times a year.
- TB treatment is covered by health insurance if you have any symptom, go to a clinic!



Take this booklet with you when you go to a clinic.
It will help to communicate with a doctor.

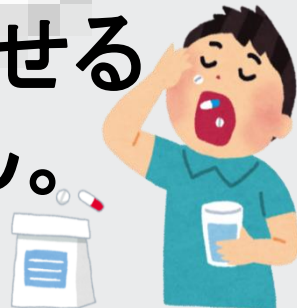
けっかく なお
結核は治るの？

けっかく くすり き
・結核は薬を決めら
れたとおりに飲んだら
なお

治ります！

いっぱんてき ち りょう きかん
・一般的な治療期間は
かげつ しょうじょう
6か月です(症状など
こと
によって異なります)。

にほんせいふ けっかく
・日本政府は結核を
りゆう くに かえ
理由に国に帰らせる
ことはありません。

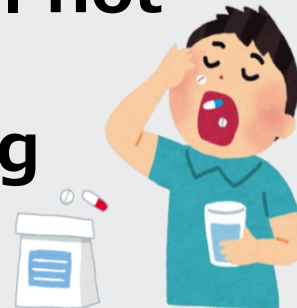


Can TB be cured?

・**TB can be cured** if you
take prescribed
medicines.

・The treatment period
is normally 6 months
(depending on
symptoms).

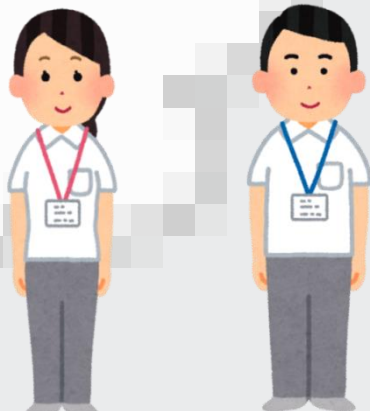
・The Japanese
government will not
make you leave
Japan for having
TB.



ほ けん しよ
**保健所って？
どんなサービス？
どこにある？**

- 保健所のサポートは無料です。
- 保健所では結核になったら自分のわかる言葉でサポートを受けられることもあります。
- みなさんが回復するまでずっとサポートをします。
- 職場、学校、家族に正しく理解してもらうサポートをします。

QRコード



いえ ちか ほけんしよ しら
↑ 家の近くの保健所を調べる

**What is a Public Health Center?
What kind of services does a Public Health Center provide?
Where is the closest Public Health Center?**

- Support at Public Health Centers is FREE of charge.
- There are interpreter services available in some Public Health Centers.
- Public Health nurses will support you until you recover from TB.
- Public Health Centers also support the community such as work places, schools and families to have accurate information about TB.

QR code



↑ For your nearest Public Health Center